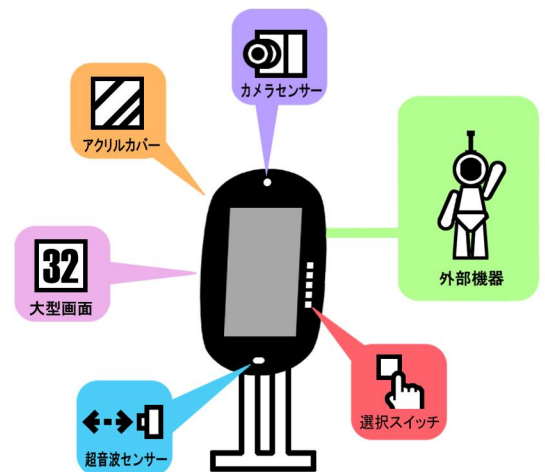


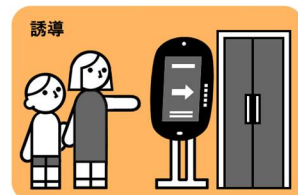
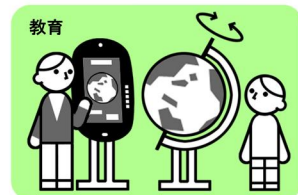
「パネル コンシェルジュ」



- カメラや超音波などの複数のセンサーを内蔵し、様々な外部機器と連動することで、インタラクティブな機能を持つ、新しいスタイルのデジタルサイネージです。
- 来客対応や教育等の現場で様々な情報とコンテンツを提供します。
- コミュニケーション機能とセンサー機能、そして、ロボットインターフェース機能を活用し、他の機器との連動しながら様々なコミュニケーションの場面でコンシェルジュとしてお役に立ちます。
- ユーザーに提案します。
提案型多次元検索エンジンを搭載し、ユーザーに対し、御薦め提案をします。的外れな検索が無く、心地良いレスポンスです。



- ユーザーのご要望に合わせて、様々なシチュエーションに対応致します。



DIGITAL SIGNAGE

Panel Concierge

「パネル コンシェルジュ」

デジタルサイネージの新たな形、
ロボット化して、コンシェルジュになりました。

デジタルサイネージという言葉を知っていますか？
新しいコミュニケーションツールとして生まれた電子看板のことで。

パネルコンシェルジュの特徴は？

ロボット機能を搭載し、進化したサイネージです。

何が違うの？

センサーからの情報を判断して変化する条件に応じて
情報が発信します。それによって双方向コミュニケー
ションが可能になりました。

どんな時に使うの？

広告宣伝・誘導・解説・受付・教育・観光案内など様
々な場面で役立ちます。必要な時に必要な情報を自動
的に提案し、ご提供出来ます。外国語対応も可能です。

新たな技術

「提案型多次元検索エンジン搭載」

- 次世代型と言われた技術がついに実現しました。
複雑な意味や条件を持つ物事を多次元判断によって、
その日の条件や環境、人の心の動きにあわせてご提案
し画像や音声等で表現します。
- 出力機能を搭載し、ロボットを動かしたり、扉を開け
たり、商品を回したりと、多彩なご要望にお応え出来ます。
- 新たに生まれたコミュニケーションツールを使ってお客様ニーズを取り込みませんか？
平成21年度ものづくり中小企業製品開発等支援補助金を受けて開発しました。

●提案型多次元検索エンジンの特性

- コンテンツに多数の属性値設定しその特性に合わせて選択します。
- 初期設定の属性値に、カレンダー、時計機能が有ります。
- アンケートなどのデータ収集機能があります。

●機能の拡張性

- ストーリーの変更も容易です。(セミオーダー化が可能です。)
- 標準ハードウェアとして、カメラ、超音波距離センサ、スイッチ、タッチセンサが選択できます。
- USBデバイスによる拡張ハードウェアが容易です。
- 専用の入出力ハードウェアも製作いたします。(セミオーダー化が可能です。)



19インチ
スタンド型サイネージ



19インチ
卓上用サイネージ

株式会社ウェザーコック

〒062-0023 札幌市豊平区月寒西3条7丁目1-32

TEL:011-852-1623 FAX:011-855-8366

URL:<http://www.weathercock.co.jp/>

E-mail:info@weathercock.co.jp